

NADALJEVALNI TEČAJ ZA GASILCA

VOZILA IN OPREMA



Jaka Sušnik GČ

1. Osebna oprema gasilca

- ⦿ Gasilska svečana uniforma
- ⦿ Gasilska delovna obleka
- ⦿ Gasilska zaščitna oprema

Gasilska svečana uniforma

○ Za člane

- kapa šapka
- suknjič
- hlače
- srajca
- kravata
- Nizki čevlji
- plašč ali vetrovka
- gasilski pas
- rokavice
- nogavice
- pas za hlače



○ Za članice

- kapa beretka
- suknjič
- krilo
- srajca
- kravata
- čevlji
- plašč ali vetrovka
- rokavice
- nogavice

Gasilska delavna obleka

- kapa
- bluza
- hlače
- srajca
- jopič
- čevlji ali škornji
- vetrovka
- nogavice
- pas s sponko
- delovne rokavice
- pas za hlače

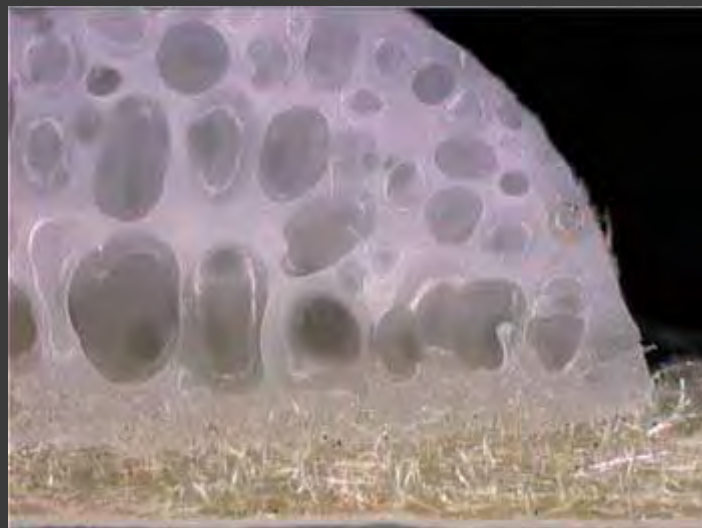
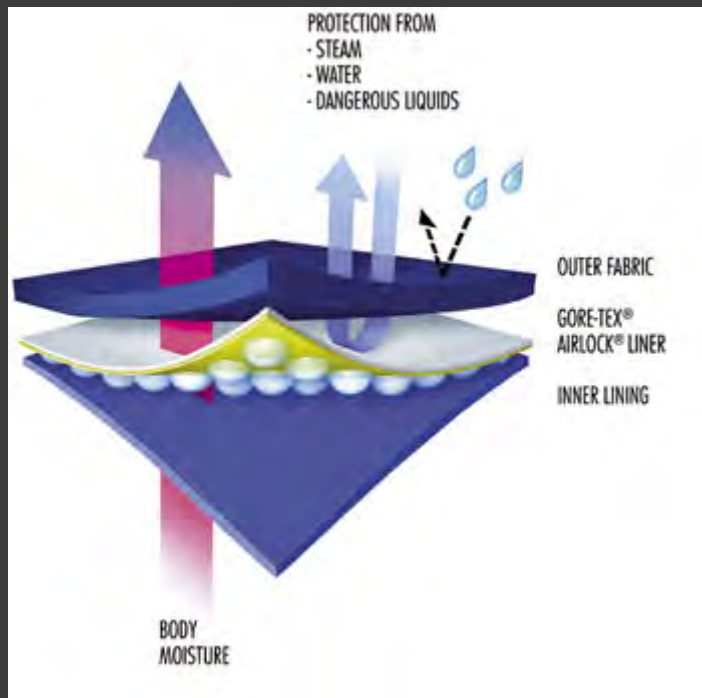


Osebna zaščitna oprema

- Gasilska zaščitna obleka
- Gasilska zaščitna čelada
- Gasilski zaščitni škornji
- Gasilske zaščitne rokavice
- Gasilski zaščitni pas
- Gasilska sekirica
- Podkapa
- Signalna piščalka
- Žepna svetilka

Gasilska zaščitna obleka





EN 469

Zunanja tkanina:

- NOMEX (Delta III, Delta T, TI Tech., Omega,...)
- PBI (Gold, Matrix, TriGuard)
- Ostali (Basofil, Kermel, ...)

Vlažnostna membrana:

- GORETEX (fireblocker, crosstech, airlock)
- PROLINE
- SympaTex

Podloga :

- Nomex Delta C
- Nomex / Viscoze
- Nomex Comfort / Aramid Grid

Gasilska zaščitna čelada



EN 443



Gasilski zaščitni škornji



Gasilske zaščitne rokavice



Podkapa



Gasilski zaščitni pas



Gasilska sekirica



Signalna piščalka



Žepna svetilka



2. Skupna zaščitna oprema

- Zaščitna obleka pred visoko temperaturo
- Zaščitna obleka pred kemičnimi snovmi
- Zaščitna obleka pred radioaktivnimi snovmi
- Zaščita dihal

Zaščitna obleka pred visoko temperaturo



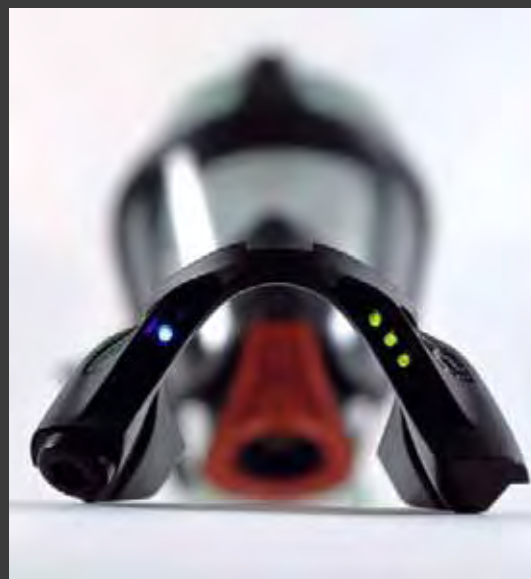
Zaščitna obleka pred kemičnimi snovmi



Zaščitna obleka pred radioaktivnimi snovmi



Zaščita dihal



3. Gasilsko orodje in oprema

3.1. Gasilniki

3.2. Gasilne cevi

3.3. Gasilne vodne armature

3.4. Ostala oprema

3.1. Gasilniki



za gašenje požarov TRDNIH snovi (les, papir....)



za gašenje požarov vnetljivih TEKOČIN (bencin, nafta, alkoholi,...)



za gašenje požarov vnetljivih PLINOV (metan, butan, propan,...)



za gašenje požarov vnetljivih KOVIN (aluminij, magnezij, natrij....)

- razred E:

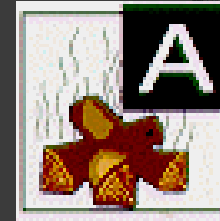
požari razreda od A do D, pod ELEKTRIČNO NAPETOSTJO

Gasilni aparat na vodo V



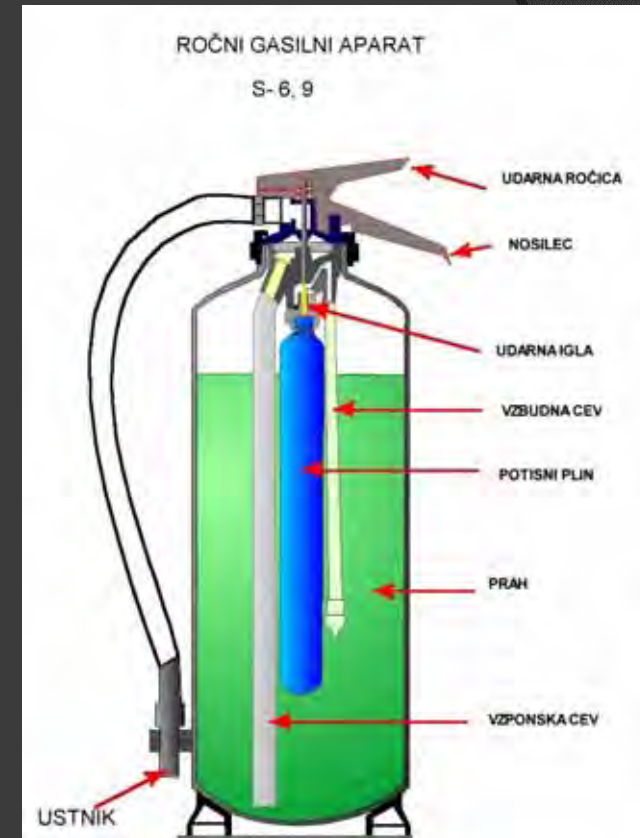
- gasilno sredstvo je voda
- izdelan je lahko kot aparat:
 - pod stalnim tlakom
 - z vgrajeno jeklenko s potisnim plinom CO_2

Gasilni aparat na peno PZ



- ⦿ gasilno sredstvo je pena
- ⦿ prostornina aparata je 10l, ki je napolnjena z:
 - 8,5 l vode in
 - 0,56 l penila
- ⦿ kot potisni plin se uporablja CO₂
- ⦿ Domet cca 7m

Gasilni aparat na prah S



- gasilno sredstvo je ABC-prah
- izdelan je lahko kot aparati:
 - pod stalnim tlakom
 - z vgrajeno jeklenko s potisnim plinom CO_2
- aparat pod stalnim tlakom mora imeti ustrezen manometer, ki kaže napolnjenost ali izpraznjenost aparata
- Domet 5 m

Gasilni aparat na ogljikov dioksid CO₂



- gasilno sredstvo je CO₂
- telo aparata je jeklenka iz brezšivne cevi
- v jeklenki se shrani tekoči ogljikov dioksid pod visokim tlakom
- pri 3 kg aparatu je ročnik nameščen na samem ventilu
- pri gasilniku s 5 kg CO₂ je ročnik povezan z ventilom s posebno armirano gumo
- ročnik je iz plastike, v njem pa je vgrajena šoba, preko katere tekoči CO₂ ekspandira v plin
- Domet 3-4m

Gasilni aparat za lahke kovine D



za gašenje požarov vnetljivih KOVIN (aluminij, magnezij, natrij....)

Prevozni gasilniki



Naprtnjača



Vedrovka



izpihovalnik



Uporaba gasilnikov

GAŠENJE Z GASILNIKOM

Gasimo vedno v smeri vetra!

PRAVILNO:



NAPAČNO:



Gasiti začnemo na sprednjem robu požara!

PRAVILNO:



NAPAČNO:



Iztekajočo tekočino začnemo gasiti zgoraj in nadaljujemo spodaj!

PRAVILNO:



NAPAČNO:



Po zaključenem gašenju se moramo prepričati, da je požar resnično pogašen ...

... in poskrbeti za ponovno polnjenje gasilnikov!



3.2. Gasilne cevi

A 110 mm

B 75 mm

C 52 mm

D 25 mm

C 42 mm

H 38 mm

● Tlačne



● Sesalne



● Visoko tlačne



Cevni mostički



3.3. Gasilne vodne armature

3.3.1. Ročniki

3.3.2. Gasilne spojke

3.3.3. Ostale armature

3.3.4. Za proizvodnjo zračne pene

3.3.4. Črpalke

3.3.1. Ročniki

- Navadni ročnik



- Kombinirani ročnik



- Univerzalni ročnik



- Visokotlačni ročnik



- Ročnik za razpršeno vodo



Globinski ročnik



Ročnik za vodno meglo



Vodni top



3.3.2. Gasilne spojke

- Sesalne



- Tlačne



- Toge oz. stabilne



- Slepe



- Prehodne

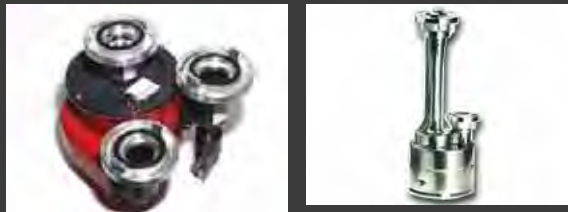


3.3.3. Ostale armature

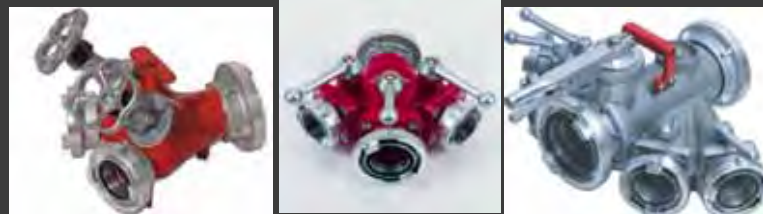
- Sesalni koš



- Globinski sesalec



- Razdelilec



- Hidrantni nastavek



- Zbiralec



- Omejevalec tlaka



- Kroglasti ventil



- Oporno koleno



- Spojni ključ



- Hidrantni ključ



- Vodni ščit



3.3.4. Za proizvodnjo zračne pene

- Mešalec penila



- Ročnik za težko peno



- Ročnik za srednjo peno



- Kombinirani ročnik



- Generator lahke pene



3.3.5. Črpalke

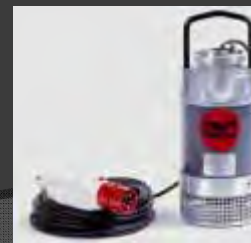
- Vgradne



- Prenosne



- Potopne



3.4. Ostala oprema

3.4.1. Izpihovalci in dimovleki

3.4.2. Agregati

3.4.3. Žage

3.4.4. Hidravlična orodja

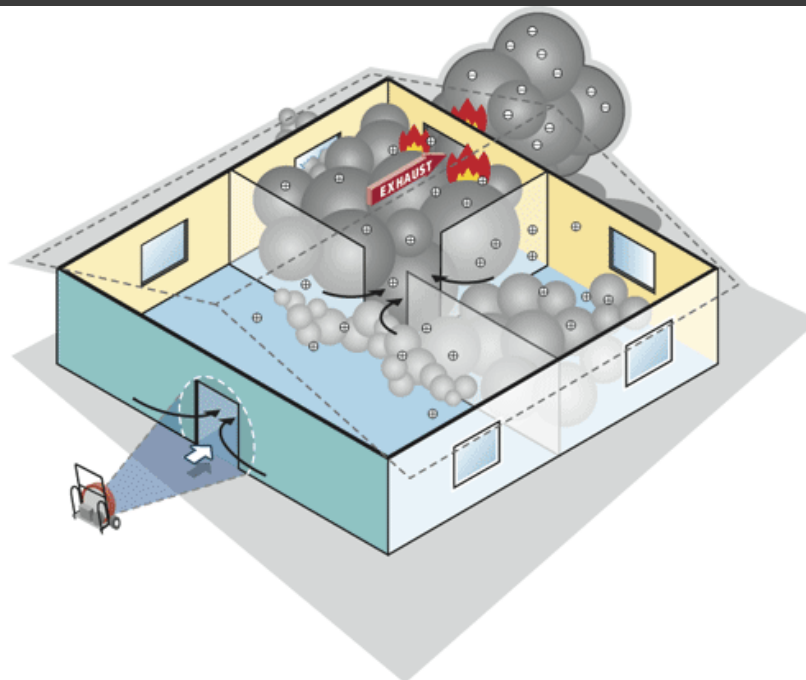
3.4.5. Termo kamera

3.4.6. Lestve

3.4.7.

3.4.8.

3.4.1. Izpihovalci in dimovleki



3.4.2. Agregati



3.4.3. Žage



3.4.4. Hidravlična orodja



3.4.5. Termo kamera



3.4.6. Lestve



4. Gasilska vozila

4.1. Tipizacija vozil

- Poveljniško vozilo
- Vozila za gašenje
- Vozila za gašenje in reševanje iz višin
- Tehnična vozila
- Orodna vozila
- Cevna vozila
- Gasilsko vozilo za prevoz gasilnih sredstev
- Gasilski priklopnik
- Druga gasilska vozila
- Gasilski čoln

4.2. Ostala vozila katera niso tipizirana

Poveljniško vozilo

● PV – 1



● PV – 2



● PV - 3



Vozila za gašenje

- ⦿ Gasilno vozilo
- ⦿ Gasilno vozilo s cisterno
- ⦿ Gasilno vozilo s prahom
- ⦿ Gasilno vozilo s prahom in vodo

Gasilno vozilo

- GV – 1 1+5 ali 1+8



Gasilno vozilo

● GV – 2 1+8



Gasilno vozilo

- GVV – 1 1+5



Gasilno vozilo

- GVV – 2 1+5 (1+6) ali 1+8



Gasilno vozilo s cisterno

- GVC 16/25 1+5 (1+6)



Gasilno vozilo s cisterno

- GVC 16/15 posadka 1+5 (1+6) ali 1+8



Gasilno vozilo s cisterno

- GVC 16/24 posadka 1 + 2



Gasilno vozilo s cisterno

◎ GVC 24/50

posadka 1 + 2



Gasilno vozilo s prahom

- GVS 1000
- GVS 2000



Gasilno vozilo s prahom in vodo

- GVSV



Vozila za gašenje in reševanje iz višin

- ⦿ AL (avtolestev) višina / previs
- ⦿ ALK (avtolestev z košaro) višina / previs
- ⦿ ZD (zgibno dvigalo) višina / previs
- ⦿ TD (teleskopsko dvigalo)
- ⦿ Kombinacija

Vozila za gašenje in reševanje iz višin

- AL avto lestev



Vozila za gašenje in reševanje iz višin

- ALK avto lestev s košaro



Vozila za gašenje in reševanje iz višin

- ◎ ZD zgibno dvigalo



Vozila za gašenje in reševanje iz višin

- TD teleskopsko dvigalo



Vozila za gašenje in reševanje iz višin

- Kombinirana



Tehnična vozila

- TRV – 1
- TRV – 2d

Tehnična vozila

◎ TRV - 1



Tehnična vozila

◎ TRV – 2d



Orodna vozila

- OV orodno vozilo
- OVD orodno vozilo za zaščito dihal
- OVNS orodno vozilo za reševanje pri nevarnih snoveh
- OVS orodno vozilo za reševanje pri sevanju
- OVRV orodno vozilo za reševanje na vodi
- OVVO orodno vozilo za varstvo okolja



Cevna vozila

◎ CV – 2000



Gasilski priklopniki

- ⦿ PMB priklopnik z prenosno motorno brizgalno
- ⦿ PL priklopnik lestev
- ⦿ PP priklopnik za penilno snov
- ⦿ PR priklopnik za razsvetljavo
- ⦿ PO priklopnik za odstranjevanje olja
- ⦿ PHy priklopnik Hydrovac
- ⦿ PS priklopnik za gasilni prah
- ⦿ PT – VP priklopnik za vodo in peno
- ⦿ PC priklopnik za cevi
- ⦿ PČ priklopnik za čoln

Gasilski priklopniki



Druga gasilska vozila

- HTRV Hitro tehnično reševalno vozilo
- GAD Gasilsko avtodvigalo
- GVR Gasilsko vozilo za razsvetljavo
- GVK Gasilsko vozilo za prevoz kontejnerjev
- GVM Gasilsko vozilo za prevoz moštva
- AC Avto cisterna
- GVGP Gasilsko vozilo za gašenje gozdnih požarov
- GTV Gasilsko tovorno vozilo

Druga gasilska vozila

○ HTRV



Druga gasilska vozila

- GAD



Druga gasilska vozila

- GVK



Druga gasilska vozila

◎ GVM



Druga gasilska vozila

- ◎ AC 16/50
- ◎ AC 16/70
- ◎ AC **/**



Druga gasilska vozila

- GVGP – 1
- GVGP - 2



Druga gasilska vozila

- GTV



Gasilski čoln

- GRČ – 1 do 3,3 m / 1,4 m
- GRČ – 2 do 4,5 m / 2 m
- GČ – 1 do 6 m / 3,3
- GČ – 2 do 12 m



4.2. Ostala vozila

- Letališka vozila
- Tirna vozila
- Tunelska vozila
- Vodna plovila

Letališka vozila



Tirna vozila



Tunelska vozila



PREVIDNO !

